

**ΑΝΟΙΧΤΗ ΕΠΙΣΤΟΛΗ
ΠΡΟΣ ΕΥΣΕΒΕΙΣ ΟΡΘΟΔΟΞΟΥΣ
ΧΡΙΣΤΙΑΝΟΥΣ**



**ΙΕΡΑ ΜΟΝΗ ΣΑΛΑΜΙΩΤΙΣΣΗΣ
ΣΑΛΑΜΙΟΥ 8620, ΠΑΦΟΣ
ΤΗΛ: +357 26442391
+357 99457810
ΦΑΞ: +357 26442944**

Email: imsalamiotissis@cytanet.com.cy

ΑΝΟΙΧΤΗ ΕΠΙΣΤΟΛΗ ΠΡΟΣ ΕΥΣΕΒΕΙΣ ΟΡΘΟΔΟΞΟΥΣ ΧΡΙΣΤΙΑΝΟΥΣ



Εν Χριστώ Αδελφοί,

Η παρούσα ανοιχτή επιστολή έχει ως σκοπό την ενημέρωση όλων των ευσεβών Χριστιανών δια το πολύμοχθο έργο που εδώ και 13 χρόνια επιτελείται στην Ιερά Μονή Σαλαμιωτίσσης, αφενός μεν για να δοξαστεί το Πανάγιον Όνομα Του Τριαδικού Θεού μας, αφετέρου αφού σας παρακινήσουμε προς την αρετή της ελεημοσύνης να ζητήσουμε τη δική σας οικονομική ενίσχυση για το έργο αυτό.

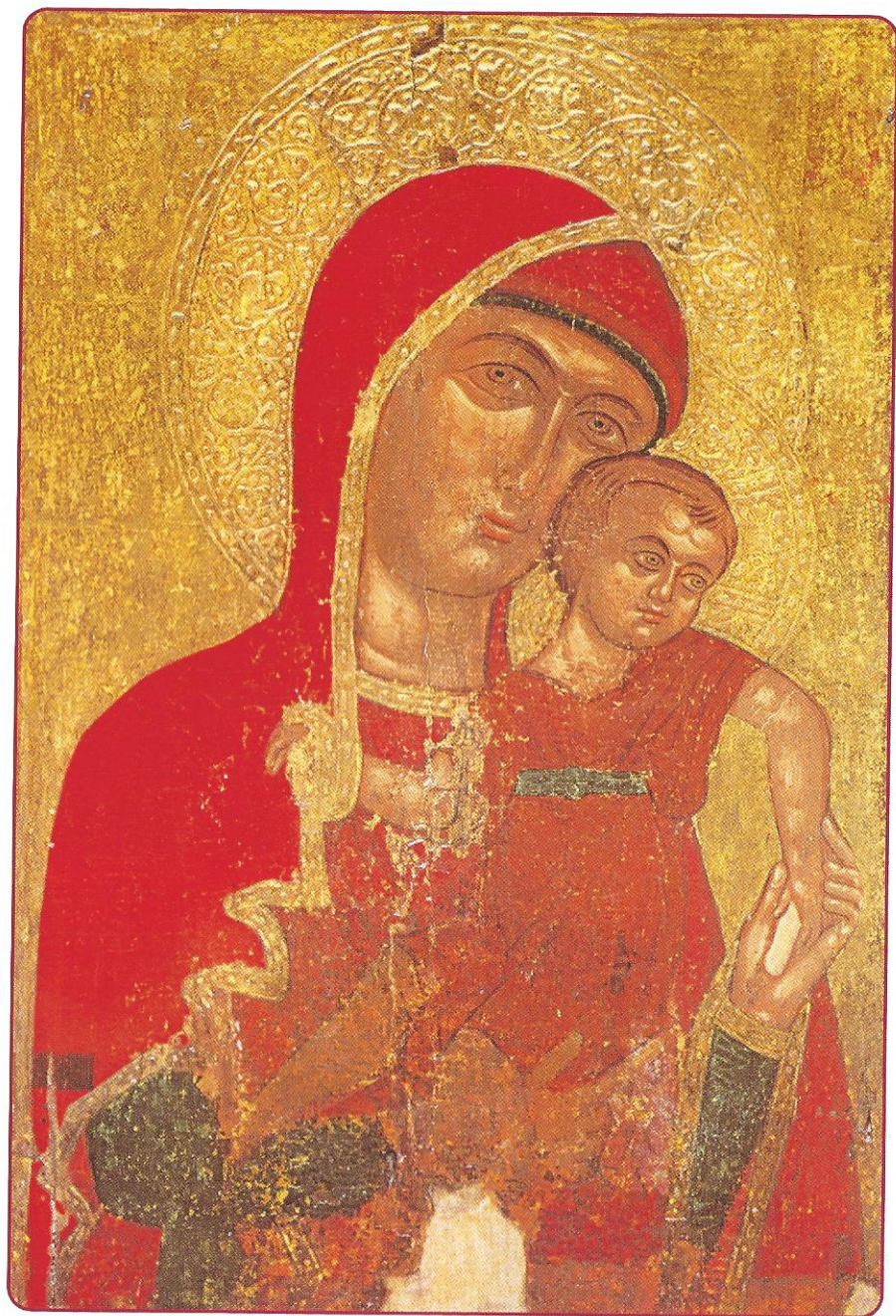
Από την παλαιά ανδρική μονή που ανθούσε με αρκετούς μοναχούς το 16^ο αιώνα, στις δικές μας μέρες είχε απομείνει ένα απλό φτωχό εκκλησάκι, στο οποίο μόνο οι αρχαίες εικόνες θύμιζαν την παλαιά βυζαντινή αίγλη του μοναστηριού.

Η πρώτη μοναχή που εγκαταστάθηκε στο χώρο αυτό, το Σεπτέμβριο 1996, βρήκε το εκκλησάκι σχεδόν σε άθλια κατάσταση και γύρω-γύρω από αυτό υπήρχαν μόνο σκουπίδια και ακαθαρσίες. Από τις πρώτες μέρες προσπάθησε να διαμορφώσει το γύρω χώρο, στα πλαίσια των δυνατοτήτων της, έτσι ώστε να θεωρηθεί ως μοναστηριακός χώρος.

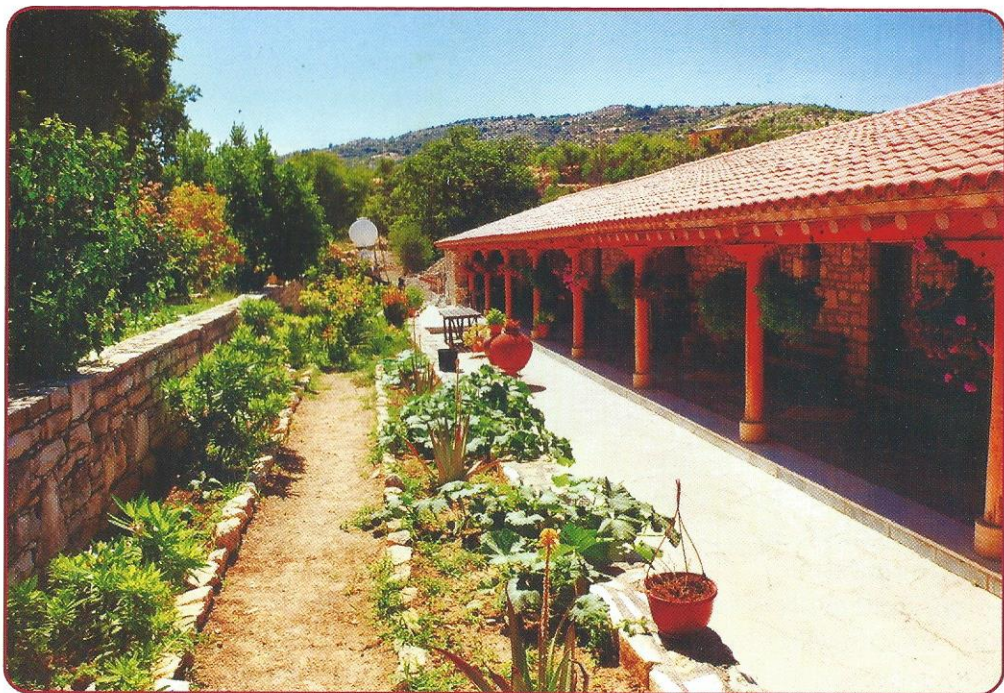


Οι άοκνες προσπάθειες της και οι υπερβολικοί κόποι που κατέβαλε προσωπικά η ίδια αλλά και με τη βοήθεια ευσεβών προσκυνητών, οδήγησαν στη βελτίωση του εξωτερικού χώρου, κάνοντάς τον πιο όμορφο. Τα πρώτα χρόνια ήταν πολύ δύσκολα για τη λειτουργία της Μονής αφού δεν υπήρχαν κτιριακά συγκροτήματα. Ένα λυόμενο δωμάτιο το οποίο χρησιμοποιούταν ως βιβλιοπωλείο και ένα μεγάλο εμπορευματοκιβώτιο (τροχόσπιτο) το οποίο χρησιμοποιούταν από τη Μοναχή ως κελί και κουζίνα, ήταν οι μονοί εσωτερικοί χώροι για πέντε χρόνια. Το δε «αρχονταρίκι» της Μονής χειμώνα καλοκαίρι ήταν υπαίθριο!

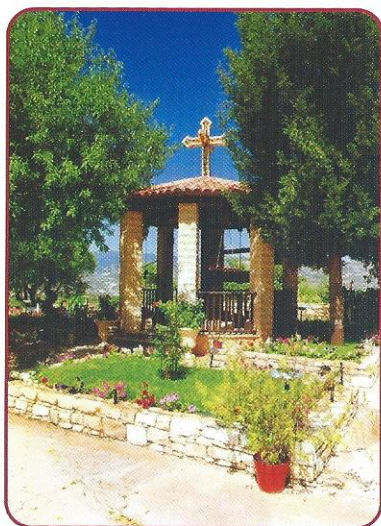




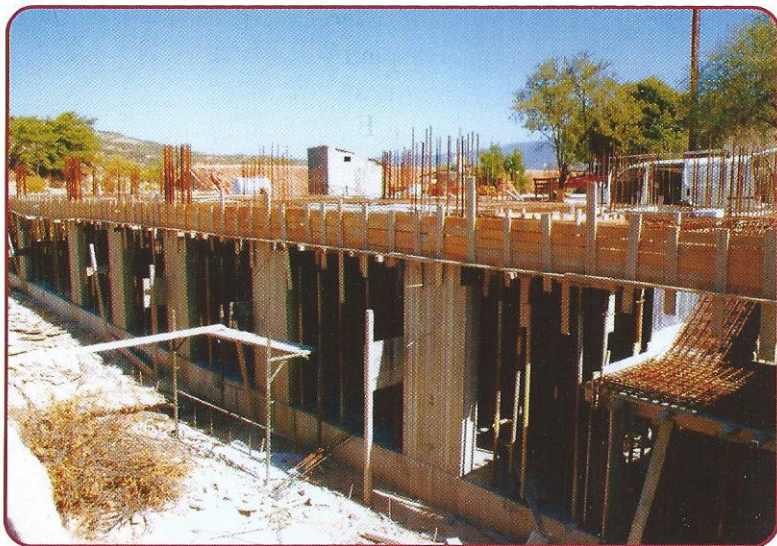
Με την περιοδεία της θαυματουργού εικόνας της Παναγίας μας σε διάφορες ενοριακές εκκλησίες, μαζεύτηκαν τα πρώτα χρήματα για να αρχίσει το κτίσιμο της βόρειας πτέρυγα της Μονής.



Η Χάρης Της, μέσα στα τόσα θαύματα που συνεχώς επιτελούσε, έκανε και αυτό το θαύμα! Με ελάχιστες δωρεές από ευσεβείς ανθρώπους, το μικρό οβολό πολλών ευσεβών Χριστιανών αλλά και τις εθελοντικές εργασίες από ανθρώπους που αγαπούσαν τη Μονή, τελείωσε το κτίσιμο της βόρειας πτέρυγας και διαμορφώθηκε το μέρος της αυλής πίσω από την εκκλησία.



Η μεγάλη ανά-
γκη όμως να
ολοκληρωθεί η
Μονή κτιριακά,
μας παρακίνη-
σε να ξεκινή-
σουμε με τη
βοήθεια του
Θεού τη Δυτική
Πτέρυγα. Η νέα
πτέρυγα περι-
λαμβάνει την
Πύλη της Μο-
νής, μεγάλο
αρχονταρίκι,
βιβλιοπωλείο,



τραπεζαρία για ξένους, κελιά, κουζίνα και τραπεζαρία για τις μοναχές καθώς και άλλους βοηθητικούς χώρους. Επίσης περιλαμβάνει δύο μικρά εκκλησάκια, ένα εκ των οποίων είναι αφιερωμένο στην Αγία Παρθενομάρτυρα Αγάθη, της οποίας έχουμε την ευλογία να διατηρούμε στη Μονή μας μικρό τμήμα από το Άγιο λείψανό Της.



Για το σκοπό αυτό εξασφαλίσαμε δάνειο ύψους € 750 000 από τη Σ.Π.Ε Ακανθούς. Για την αποπληρωμή του δανείου μας και συγχρόνως την αποπεράτωση του νέου κτιριακού συγκροτήματος της Μονής, ζητούμε τη δική σας οικονομική στήριξη. Είτε ως εισφορά χρηματικού ποσού, είτε ως μηνιαία δόση ύψους €10 για την αποπληρωμή του δανείου, στους ακόλουθους τραπεζικούς μας λογαριασμούς:

Ελληνική Τράπεζα: 511-01-451589-01

IBAN: CY61 0050 0511 0005 1101 4515 8901

ΣΠΕ Ακανθούς: 10730-2004758-0

IBAN: CY76 0071 0730 0000 0000 2004 7580

Είμαστε βέβαιοι πως η Παναγία μας, της οποίας το έργο επιτελούμε, δε θα μας αφήσει χωρίς τη δική Της βοήθεια. Θα φωτίσει για ακόμη μια φορά τους ευσεβείς Χριστιανούς να προσφέρουν τον οβολό τους για την αποπεράτωση του έργου.

Η οποιαδήποτε εισφορά, μικρή ή μεγάλη, για μας είναι ευπρόσδεκτη. Θα σας μνημονεύουμε στην Αγία Προσκομιδή και στις καθημερινές Παρακλήσεις μας προς την Υπεραγία Θεοτόκο.

Εάν μπορεί κανείς να αναλογιστεί τη μεγάλη ευλογία που θα έχει από το Θεό εισφέροντας στο κτίσιμο μιας Μονής, στην οποία σε κάθε Θεία Λειτουργία ο ιερέας μνημονεύει υπέρ των κτητόρων αυτής, πιστεύουμε ότι το μηνιαίο ποσό των €10 για τα σημερινά δεδομένα της καταναλωτικής μας κοινωνίας είναι μηδαμινό.

Ευχαριστούμε πολύ και ευελπιστούμε στη θετική σας ανταπόκριση. Η Χάρis του Κυρίου ημών Ιησού Χριστού μαζί σας και η ευλογία της Παναγίας μας σε όλο τον οικο σας.

Εκ της Ιεράς Μονής

Όσοι επιθυμούν να συνεισφέρουν στη Μονή, μπορούν:

- Να επικοινωνήσουν μαζί μας:

Τηλεφωνικά: 00357 26 442391, 00357 99 457810

Μέσω Φαξ: 00357 26 442944

Μέσω e-mail: imsalamiotissis@cytanet.com.cy

- Να καταθέσουν την εισφορά τους στους πιο κάτω λογαριασμούς

Ελληνική Τράπεζα: 511-01-451589-01

IBAN: CY61 0050 0511 0005 1101 4515 8901

ΣΠΕ Ακανθούς: 10730-2004758-0

IBAN: CY 76 0071 0730 0000 0000 2004 7580

- Και να μας αποστείλουν με φαξ ή ταχυδρομικώς την απόδειξη της κατάθεσης και συμπληρωμένο το δίπτυχο με **τα ονόματά τους για να τα μνημονεύουμε.**

Επίσης, όσοι επιθυμούν μπορούν να έχουν επίσημη απόδειξη για τις φορολογικές τους δηλώσεις.



Για την ολοκλήρωση του έργου θα χρειαστούν περίπου €1.200.000
(ένα εκατομμύριο διακόσες χιλιάδες ευρώ)

(Παρακαλώ να γράφονται τα βαπτιστικά ονόματα)

Δίπτυχο ονομάτων

Όνομα οικογένειας:

.....

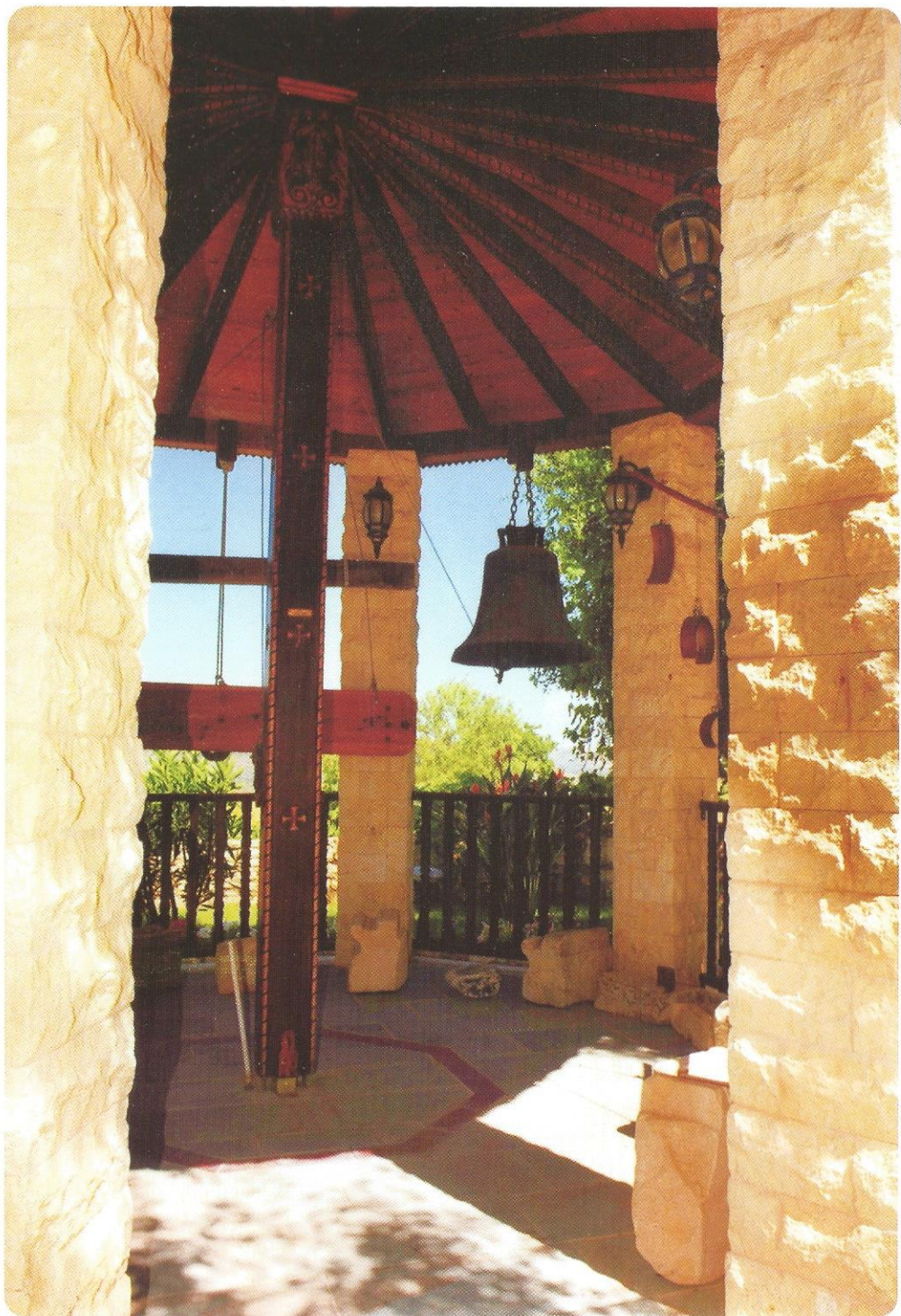
Τηλέφωνο:

.....

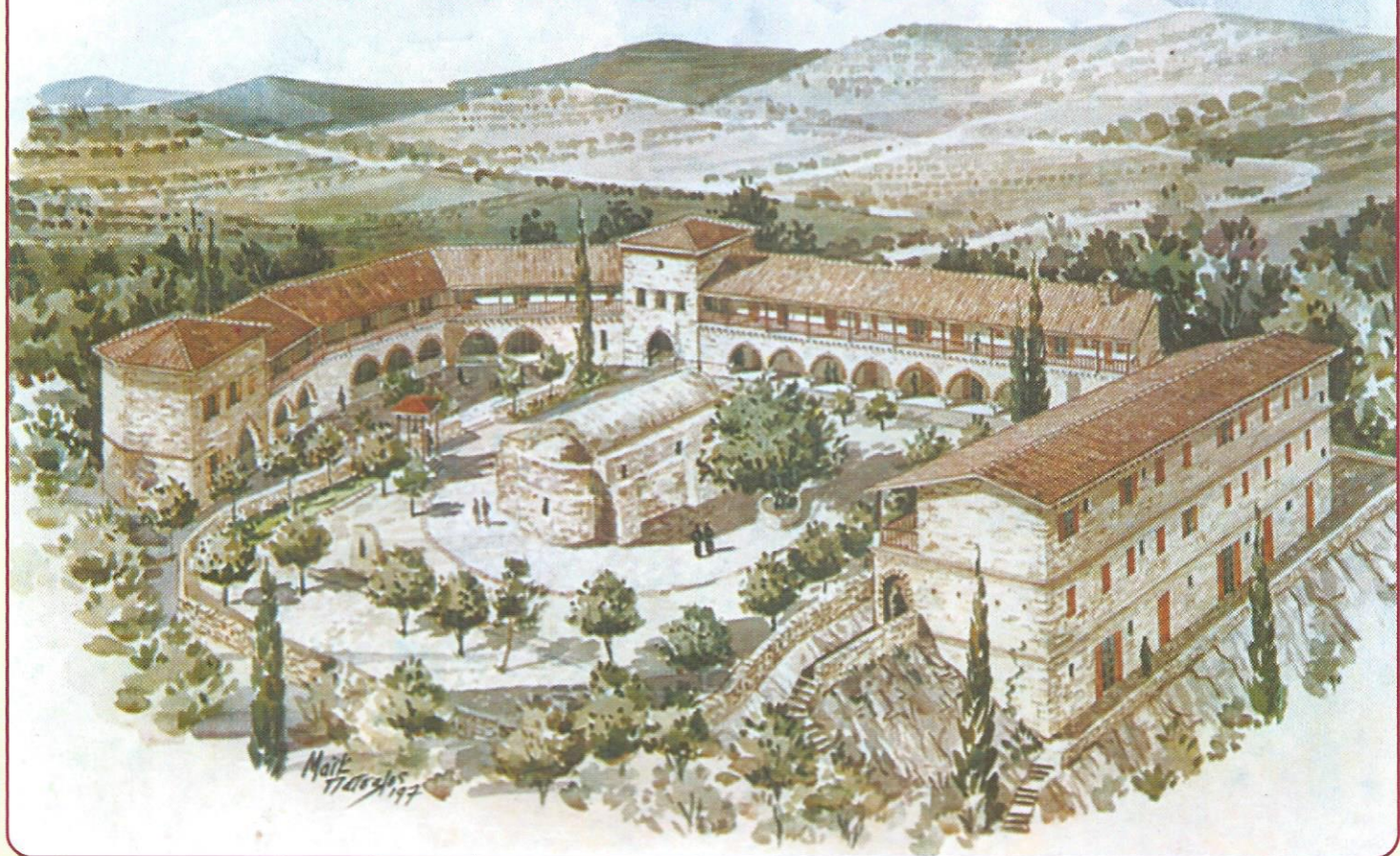
Διεύθυνση:

.....

.....



ΙΕΡΑ ΜΟΝΗ ΣΑΛΑΜΙΩΤΙΣΣΗΣ



Γίνε κι εσύ κτήτορας της Ιεράς Μονής Σαλαμιωτίσσης προσφέροντας το δικό σου οβολό.